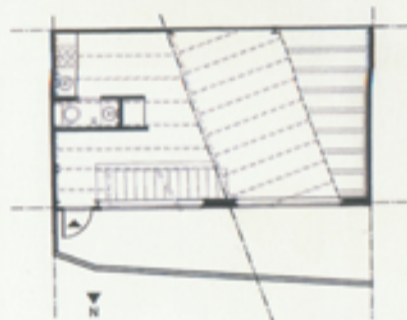


amc

2002 UNE ANNEE D'ARCHITECTURE EN FRANCE



MAISON-ATELIER PARIS 19^e

Orientée nord et mitoyenne sur trois côtés, cette maison (trois niveaux sur sous-sol) s'inscrit dans le tissu urbain de Belleville. Sur la rue, un mur en béton blanc s'aligne sur la construction mitoyenne et donne l'illusion d'un socle massif. La façade, verre et menuiseries épaisses en alu laqué noir, est en retrait et reprend l'alignement du bâtiment est. Le projet s'appuie sur une diagonale opposant, à l'est, la contraction des trois niveaux de logement (2,23 m sous poutres) et, à l'ouest, la dilatation des deux volumes (atelier et séjour, 3,20 m sous plafond) désaxés et superposés. Des terrasses accessibles surplombent l'ensemble.

MAÎTRISE D'ŒUVRE Metek.
FICHE TECHNIQUE 77

