

JOËL CARIOU

Appartements d'architectes à Paris



PARIS 17^e
AGENCE METEK

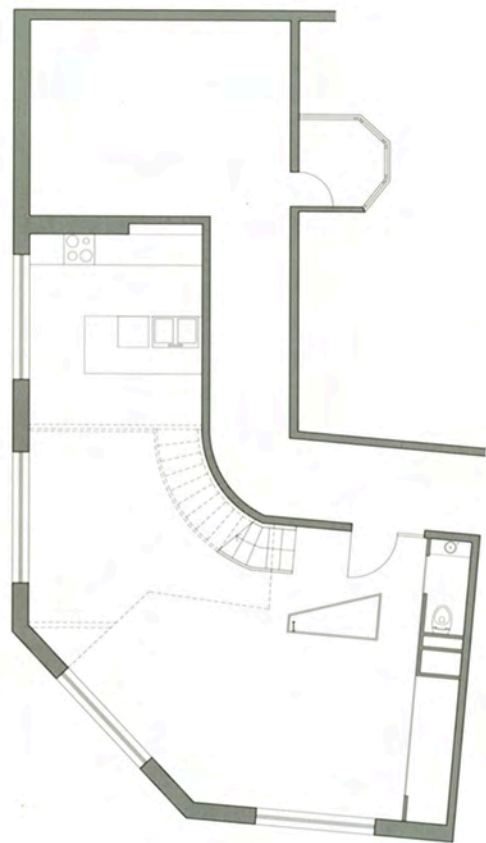
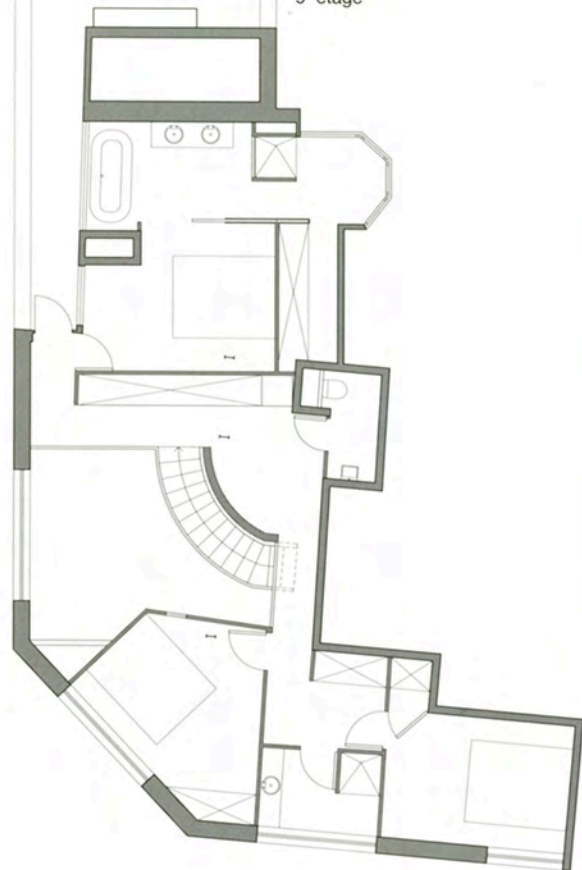
Une chambre en balcon dans un duplex

LE PROJET CONFIE À L'AGENCE D'ARCHITECTURE METEK (Sarah Bitter et Nathalie Blaise) consistait à réunir deux appartements situés aux huitième et neuvième étages. L'immeuble à usage mixte – bureaux et habitations – avait été surélevé dans les années 1950. Les deux appartements se superposaient partiellement et les plans d'état des lieux étaient de forme très irrégulière avec une structure métallique dont les trames étaient décalées d'un étage à l'autre.

La restructuration s'articule autour de la création d'un grand vide central sur deux niveaux reliés entre eux par un magnifique escalier courbe qui épouse la forme du mur existant. À l'étage, une coursive ouvre sur ce vide au sein duquel s'avance en porte-à-faux l'étonnante « boîte » d'une des chambres de l'étage.

Toutes les irrégularités du plan ont été gommées en intégrant des rangements qui disparaissent derrière une façade menuisée. Par endroits, la structure métallique de l'immeuble a été gardée apparente pour plus de légèreté, évitant ainsi des coffrages massifs.

← Vue depuis l'étage sur l'étonnante chambre en porte-à-faux au-dessus de l'espace à vivre.

8^e étage9^e étage

→ En serrant le pilier porteur métallique dans sa partie basse, le meuble de l'entrée crée un espace de transition entre la porte et le salon ; il accueille d'un côté des rangements, de l'autre une cheminée.





↑ L'escalier desservant le niveau haut est constitué d'une structure métallique habillée de plâtre. Ses marches comme celles du séjour sont en Wenge.



→ La terrasse du neuvième étage dévoile la grande diversité de constructions du paysage urbain.



↑ Côté salon, le pan biseauté du meuble d'entrée intégrant la cheminée l'allège visuellement tout en réduisant son emprise au sol.



↑ La chambre à l'étage, séparée de la salle de bains attenante par une grande porte coulissante.

→ Par la fenêtre verticale de la chambre en surplomb sur le séjour, le regard passe imperceptiblement du dedans au-dehors.



PARIS 4^e
AGENCE METEK

Loft dans le Marais

LORSQUE L'AGENCE METEK (SARAH BITTER ET NATHALIE BLAISE) EST MANDATÉE par son client pour restructurer un local situé en fond de cour dans le quartier du Marais, le lieu est déjà un espace d'habitation. L'emprise au sol de l'appartement correspond à une ancienne cour d'immeuble qui fut transformée par la suite en entrepôt. Ces modifications d'affectation sont fréquentes dans ce quartier, lieu d'élection de l'aristocratie aux XVII^e et XVIII^e siècles, puis investi par une population industrielle à la fin du XIX^e siècle tandis que la bourgeoisie, en quête de plus d'espace, se déplaçait au faubourg Saint-Germain puis au faubourg Saint-Honoré.

Réaménagé dans l'esprit loft, le projet s'articule de manière linéaire avec des hauteurs sous plafond différentes comme unique séparation entre les fonctions de l'habitat. Une grande bande servante, protégée par des panneaux métalliques mobiles en maille Inox, structure l'espace. Elle intègre cuisine, entrée, bibliothèque et dressing.

L'éclairage principal est apporté par une grande verrière dont deux des quatre pans sont transparents et les deux autres translucides afin de se protéger des vis-à-vis. Quant à l'étage, constitué par une mezzanine suspendue, il offre une vue sur le jardin encadrant la verrière. Cette vue se reflète dans un miroir toute hauteur et crée une relation visuelle étroite entre les deux niveaux d'habitation.

→ La pièce à vivre sous verrière, ouverte sur la salle de bains ; la baignoire, au centre, entre les deux piliers, sert d'élément de transition. À gauche, le mur mitoyen en pierre, mis à nu, confère une atmosphère chaleureuse à la pièce.

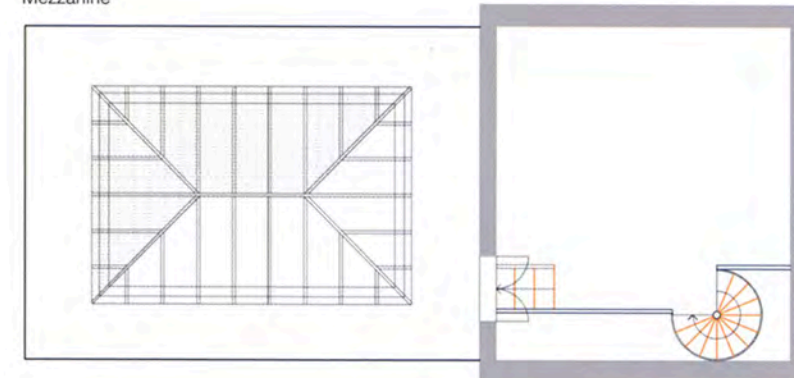
↙ Vue sur la cour intérieure depuis l'entrée.



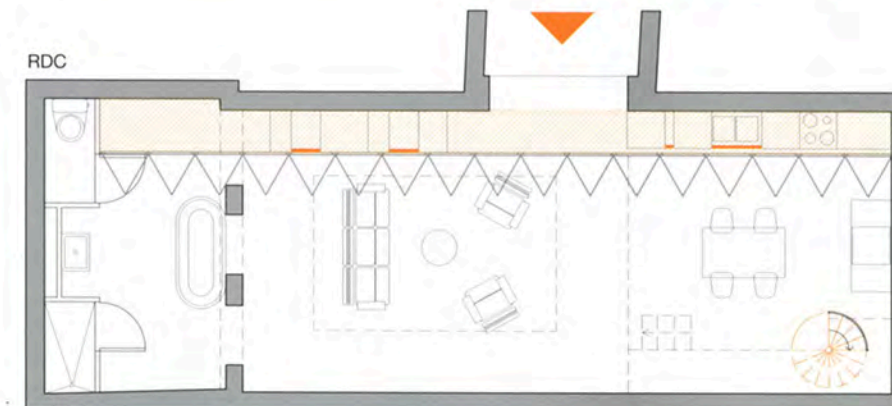


↑ L'élégant mariage
de la maille Inox et du béton
industriel laissé en l'état.

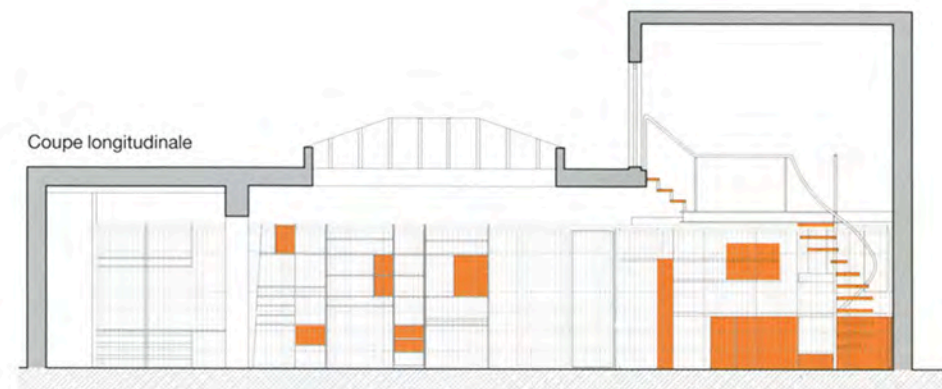
Mezzanine



RDC



Coupe longitudinale





← Le miroir double hauteur derrière l'escalier réfléchit la lumière de la mezzanine tout en agrandissant l'espace.

→ La cuisine, ouverte sur le coin-repas, puis repliée derrière l'écran en maille Inox grâce au jeu des portes extensibles.

→ La salle de bains. À droite de la porte noire (toilettes), le dressing.

→→ Arrivée de l'escalier sur la mezzanine. Au fond à droite, le reflet de la fenêtre de la pièce dans le miroir.

