

## Une nouvelle architecture de l'habitat social au 168 rue de Crimée

LE MONITEUR.FR - Publié le 26/02/18 à 16h44 - Mis à jour le 27/02/18 à 17h01

**Mots clés :** Architecture - Bâtiment d'habitation individuel - Etat et collectivités locales - Logement social

*Le « 168 rue de Crimée » est une illustration parfaite du renouvellement de l'habitat social. La réussite de cet ensemble réhabilité fait la fierté de François Dagnaud, maire du 19<sup>e</sup> arrondissement de Paris. En effet, réduire le mal-logement est pour lui une priorité de son action locale.*



© Didier Boy de la Tour - 168 rue de Crimée, une nouvelle architecture de l'habitat social

Ce projet est composé de 23 logements sociaux, réhabilités pour parties, en construction neuve pour d'autres, ainsi que six ateliers d'artiste. C'est l'agence **METEK** qui est choisie pour collaborer avec Elogie Siemp, le 3<sup>e</sup> bailleur social parisien en 2009. Il s'agissait pour Sarah Bitter, architecte DPLG et cofondatrice de l'Agence, de respecter le lieu d'origine datant du 19<sup>e</sup> siècle, tout en proposant un concept architectural original.

Le spécialiste de la façade **Sto** a accompagné l'agence **METEK** dans le travail des différentes épaisseurs et matérialités des façades des bâtiments neufs, situés de part et d'autre de la cour.

L'ambition était de renforcer le rythme des failles donné par les coursives/loggias. Quant à la réhabilitation des bâtiments sur rue, elle préserve la séquence urbaine et homogène de cette portion de la rue de Crimée.

Les loggias sont protégées par une peau de cuivre partiellement perforée – donnant origine à des reflets fluctuants. L'enduit taloché de couleur noir, traitant les refends, en souligne élégamment les volumes. Un éclairage de nuit met en valeur les contrastes enduit noir / peau cuivrée. Cette création de volumes en façade bardage à enduire est rendue possible grâce au système **StoVentec R Enduits**.

Ce système de bardage rapporté à enduire s'applique en construction neuve comme en rénovation. Sans joint ni fixation apparents, il comprend un isolant en laine minérale – le panneau **StoVentec** en granulats de verre expansé – ainsi qu'un enduit de finition minéral ou organique.

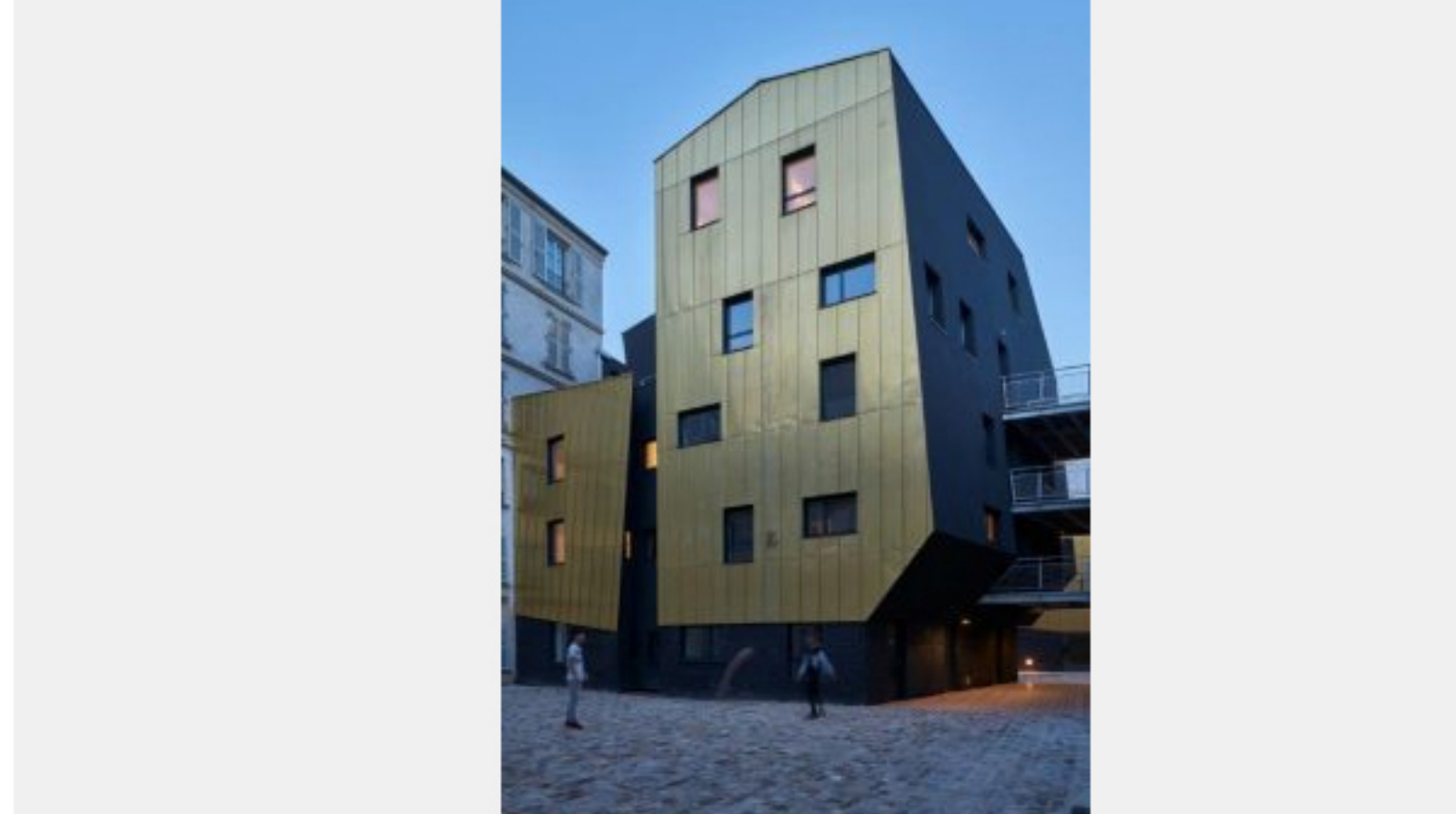
Classé Q4 (meilleure classe de résistance aux chocs), le système de bardage à enduire **StoVentec R** favorise la durabilité des façades.

Les teintes les plus foncées peuvent s'afficher dans les projets architecturaux : la sollicitation en température du parement, de l'isolant et du support est bien moins importante.

Un confort de vie dont bénéficient désormais les habitants du 168 rue de Crimée au sein d'un habitat plus sain.



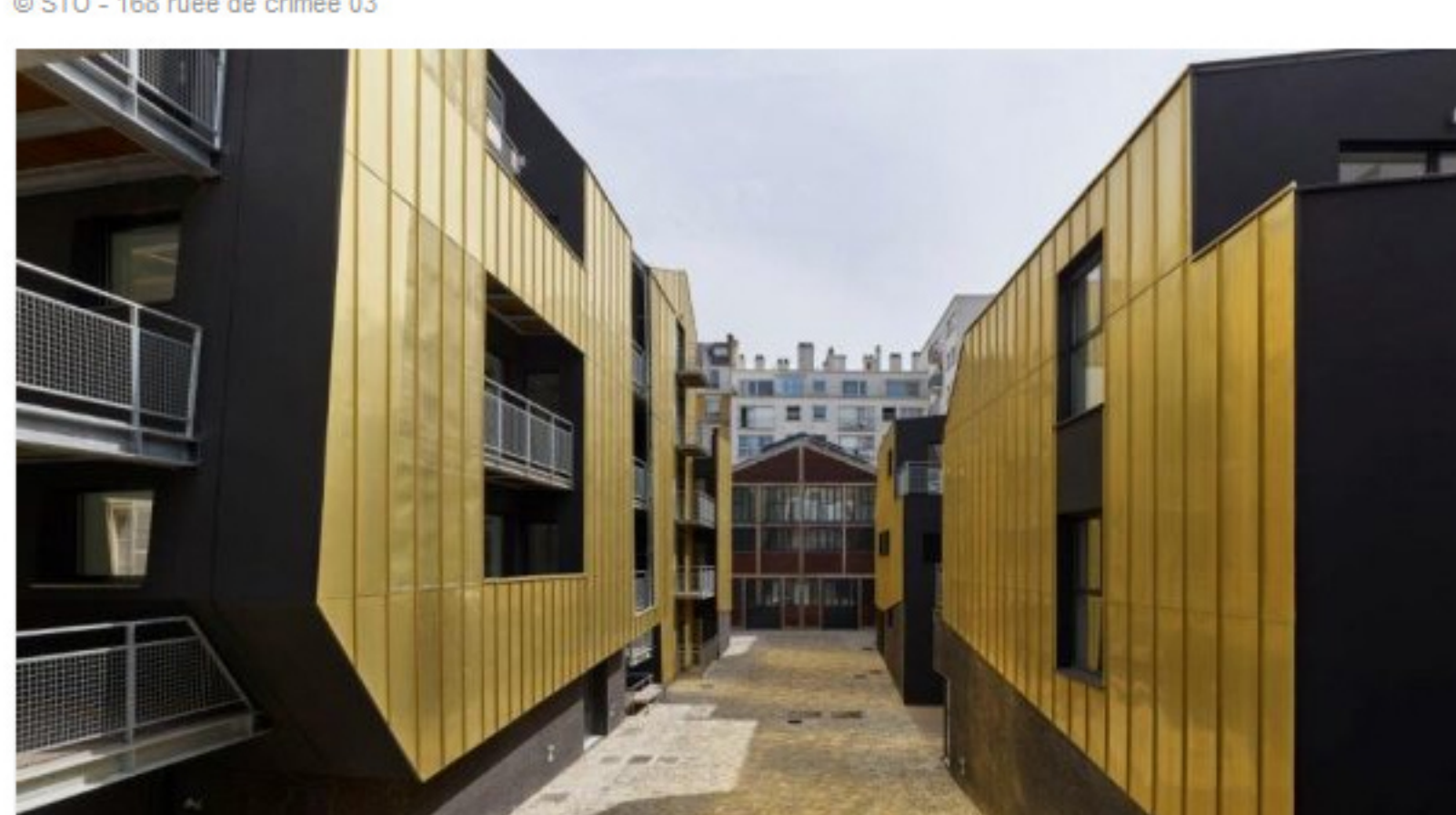
© STO - 168 rue de crimée 01



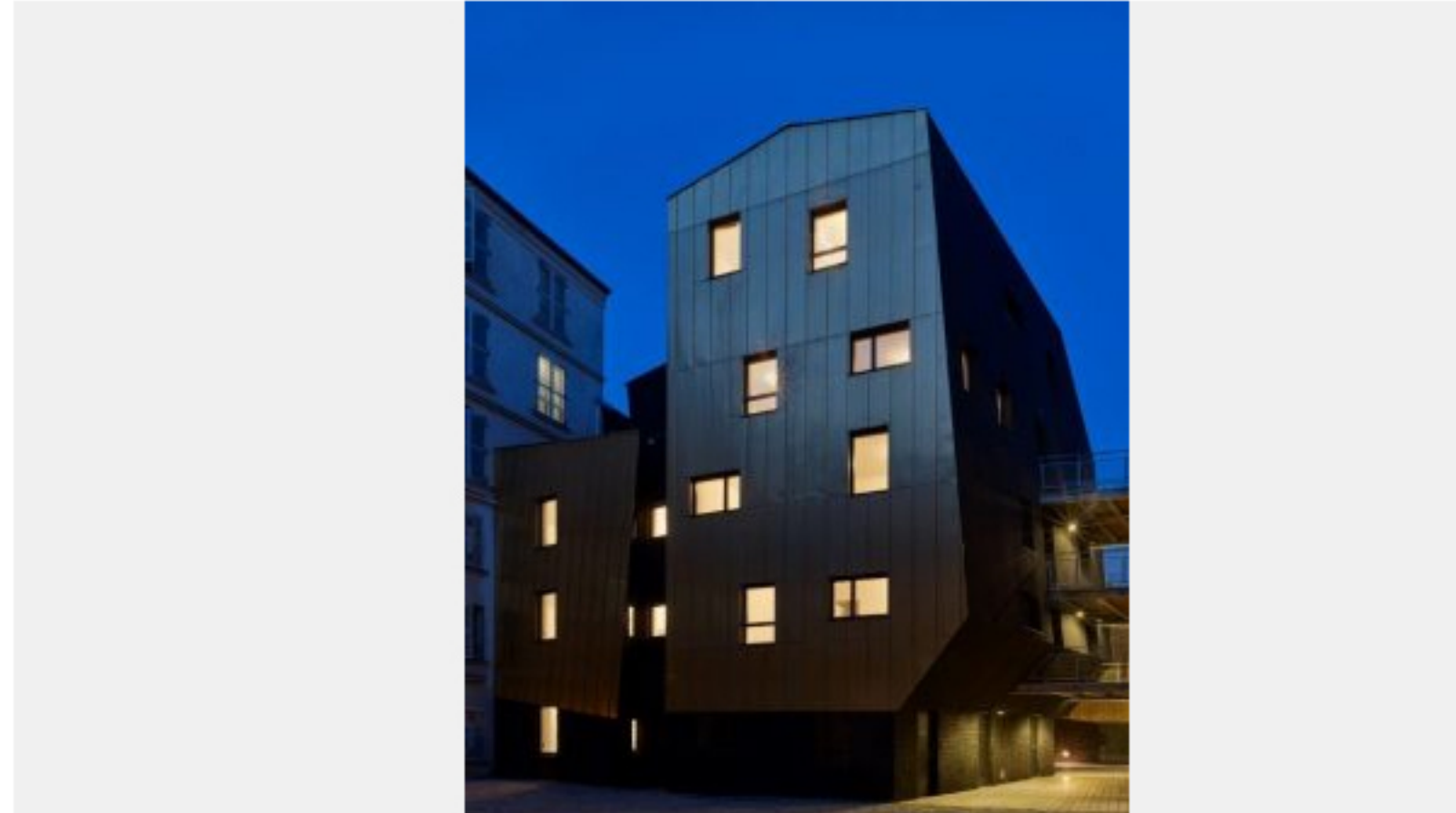
© STO - 168 rue de crimée 02



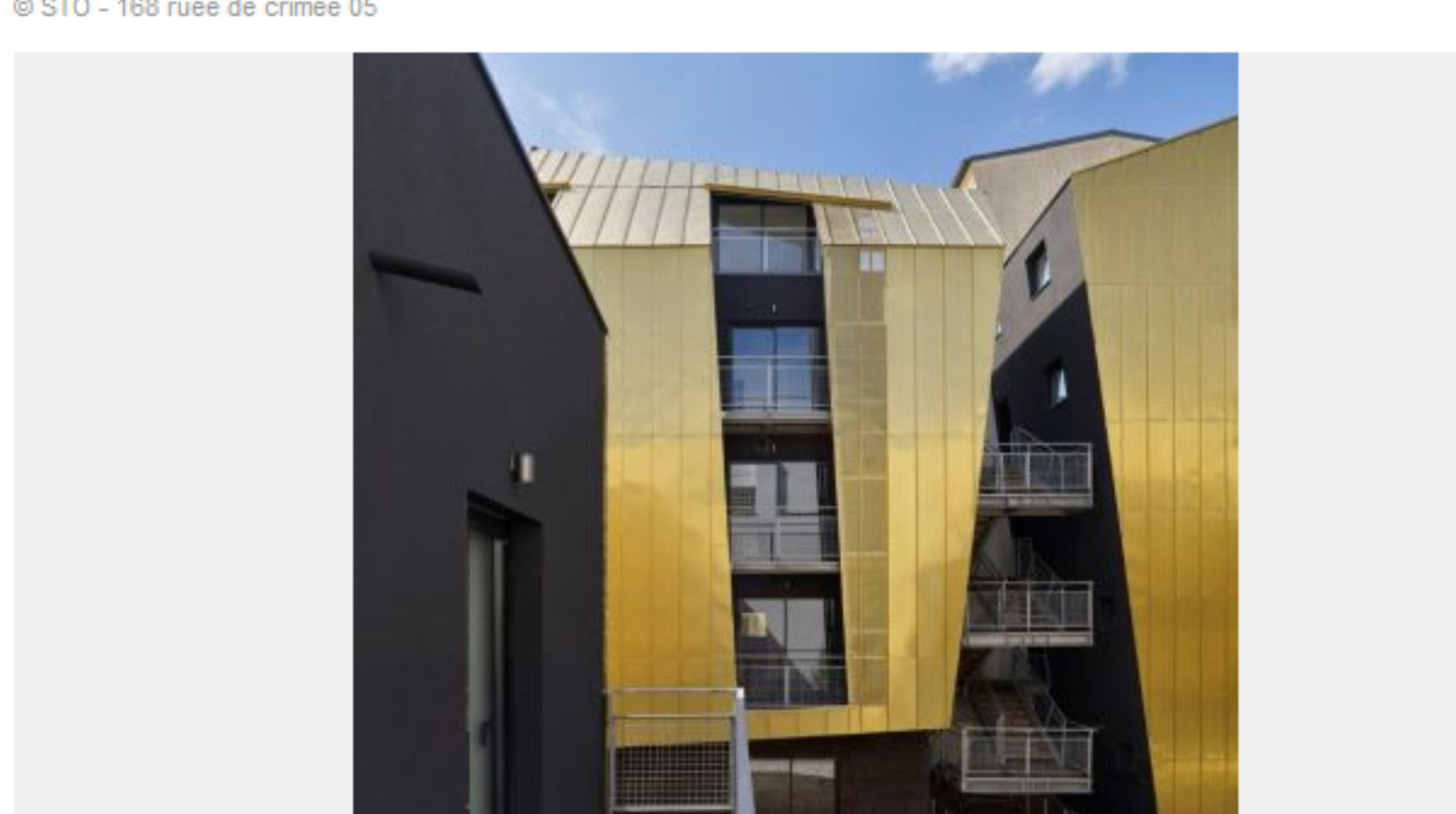
© STO - 168 rue de crimée 03



© STO - 168 rue de crimée 04



© STO - 168 rue de crimée 05



© STO - 168 rue de crimée 06

### Focus

**Bailleur Social :** Elogie – Siemp

**Cabinet d'architecture :** **METEK** Paris (75757231219)

**Économiste :** EPBV

**Solution Sto :** système de bardage sous avis technique StoVentec R Enduits